



Always Supplying Advanced Flexible Excellence





A-SAFE, è l'inventore del primo sistema di barriere fisse al mondo realizzate in materiale polimero. Con un'esperienza di oltre 30 anni in estrusione di materiali plastici, siamo diventati un leader mondiale nelle soluzioni di sicurezza sul lavoro.





A-SAFE - IL PRIMO AL MONDO ...

A-SAFE, nata ad Halifax, in Inghilterra nel 1984 è il primo produttore mondiale specializzato in barriere fisse di sicurezza prodotte in polimero.

I nostri prodotti appositamente progettati offrono una protezione di prima classe, vantaggi esclusivi, ed enormi risparmi dei costi di gestione a medio e lungo termine. Siamo leader nella ricerca e sviluppo nel settore delle barriere, questo per essere sicuri che la nostra gamma di prodotti sia sempre la migliore sul mercato. Direttamente: sviluppiamo, produciamo, testiamo e distribuiamo i nostri prodotti, il livello di qualità che forniamo è tale da poter assicurare di essere la miglior scelta per sistemi di barriere di sicurezza sul lavoro. Il nostro servizio di consulenza è qualcosa da non sottovalutare: progettiamo e gestiamo le installazioni **A-SAFE** con dettaglio e competenza.

I prodotti A-SAFE vengono utilizzati in settori come l'aviazione, alimentare (food & beverage), automotive, farmaceutico, distribuzione e stoccaggio. Tra i nostri clienti annoveriamo grandi aziende, di cui siamo orgogliosi di essere fornitori. Aziende Blue-chip come Nestlé, Gruppo Volkswagen, Coca-Cola, Aeroporto di Heathrow, Kimberly-Clark, Morrisons, DHL, Jaguar Land Rover, Smurfit Kappa, McCains e BMW; tutti pienamente soddisfatti e clienti abituali **A-SAFE**.



A-SAFE impiega oltre 100 persone tra Regno Unito, Germania, Francia, America, Italia, Australia, Portogallo, Scandinavia e attraverso tutto il mondo.



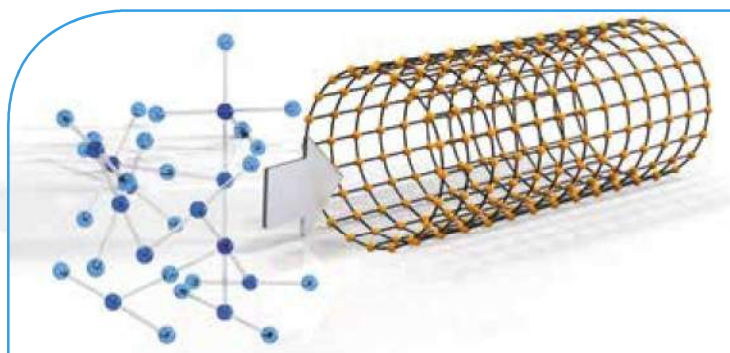
Con uffici in tutto il mondo, non abbiamo mai dimenticato le nostre radici, e quando un cliente ci contatta ha un servizio locale, da un società globale.

Il nostro materiale è dotato di memoria meccanica. Non si deforma e non si intacca. Si flette al momento dell'impatto, assorbendo l'energia e ritornando poi alla sua forma originale.





MATERIALI COSTRUITI CON MEMORIA



È un materiale realizzato da tre strati, composto da un nucleo interno, una zona centrale di assorbimento degli urti e da uno strato esterno colorato e protetto ai raggi UV.

Quando un cliente acquista da noi, interagisce direttamente con il produttore del prodotto. Questo significa che è in mani sicure, una società di qualità che ha inventato un sistema di sicurezza di qualità. Per produrre la nostra gamma di prodotti utilizziamo le linee di estrusione più tecnologicamente avanzate.

Il **Memaplex**, è una miscela di poliolefine dura e flessibile creata da otto materiali e additivi in gomma. È un materiale composto da tre strati e sviluppato esclusivamente da noi.

Durante la fabbricazione del **Memaplex**, la struttura molecolare del materiale è riorientata secondo una linea retta. Questo processo conferisce al materiale la sua caratteristica di memoria e la sua resistenza. Questo permette al prodotto finito di essere flessibile e di assorbire e dissipare gli impatti, prima di ritornare nella sua forma originale. Le sue proprietà fanno sì che sia igienicamente approvato nel settore alimentare, che sia chimicamente resistente e che la miscela di materiali possa essere adattata per l'utilizzo all'interno delle celle frigorifere.

MEMAPLEX™

MEMAPLEX™_{FR}

- Temperatura di esercizio compresa tra -10°C e 50°C

- Temperatura di esercizio compresa tra -40°C e 20°C

Qualsiasi forza di impatto sulla nostra barriera viene dissipato attraverso il materiale, solo il 20% di questa forza raggiunge il suolo. Una barriera rigida trasferisce invece tutta questa forza a terra, causando danni alla pavimentazione in calcestruzzo e costose riparazioni.



100%

20%



ASSORBIMENTO - SÌ DANNI AL PIANO - NO



Quando i nostri prodotti vengono urtati, assorbono l'impatto e ritornano alla loro forma originale.



Assorbimento


Il sistema **A-SAFE** è progettato per assorbire l'urto del veicolo, e dissipare la forza attraverso tutta la barriera.

Data questa sua caratteristica, il sistema attenua l'urto del veicolo e impedisce eventuali suoi danneggiamenti, trasferisce solo il 20% della forza a terra. La forza si dissipa altrove pertanto non si hanno danneggiamenti alla pavimentazione.

Danni al piano

Riparare danni al pavimento non è solo costoso, ma anche molto scomodo. Quando una barriera rigida è colpita da un veicolo, questa si piega e il 100% della sua forza viene trasferita al pavimento strappando così la barriera dal calcestruzzo. Come risultato si hanno una fattura costosa di riparazione del suolo e un acquisto di una nuova barriera in sostituzione. Il nostro sistema elimina entrambi questi problemi, consentendo così ai nostri clienti di continuare rapidamente il proprio lavoro.

L'utilizzo delle nostre barriere da una drammatica riduzione di quelli che possono essere i danni alla pavimentazione all'interno dell'azienda. Si deformano e non si strappano dal pavimento - così 500m di barriere **A-SAFE** possono far risparmiare 140.000 € di riparazioni e manutenzioni rispetto alle barriere tradizionali in acciaio.



Una delle caratteristiche uniche dei nostri sistemi di sicurezza sono i suoi componenti, ciò che fanno e come si assemblano insieme. Queste parti rendono i prodotti adattabili e facili da cambiare.





CARATTERISTICHE SPECIALI A-SAFE

Componibile

Le barriere **A-SAFE** hanno un design modulare, senza viti né bulloni. Sono semplici da comporre e si installano in una frazione del tempo richiesto dalle barriere in acciaio.

Si tratta di un sistema ad incastro, che non contiene parti metalliche, tutte le parti di connessione sono flessibili – mantenendo così la sua caratteristica di memoria meccanica.

Le nostre basi di appoggio sono dotate di fissaggi svasati, così il veicolo non viene danneggiato nel caso passi troppo vicino alla base della barriera.

Parti in movimento

Alcune delle nostre barriere hanno parti in movimento, come collari che possono ruotare, aiutando così a deviare l'urto. Un altro esempio sono i rulli presenti sulle nostre protezioni per le baie di carico, questi eliminano l'attrito e l'usura. L'aggiunta di questo tipo di dettagli migliora le prestazioni del nostro sistema di barriere minimizzando ulteriormente il rischio.



Molte delle nostre barriere hanno componenti che possono muoversi, come i collari girevoli che aiutano a deviare gli urti.



A-SAFE è ben conosciuta in tutto il settore di produzione alimentare e industria di confezionamento, in cui si parla tanto dei nostri sistemi igienici di barriere di sicurezza.





IGIENICHE E SENZA MANUTENZIONE

Il **Memaplex** non si corrode, non ha bisogno di essere riverniciato ed è anche adatto ad ambienti igienici.

Non si corrode

Il **Memaplex** non arrugginisce, e non reagisce alle sostanze chimiche con cui viene a contatto. Non si corrode, assicurando così ai nostri clienti di apparire sempre al meglio e di mantenere il suo funzionamento durante la sua vita.

Non necessita verniciatura

Il suo strato esterno è interamente colorato, il che significa che graffi e abrasioni non si vedono. In questo modo non c'è bisogno di spendere tempo e denaro per ridipingere le nostre barriere.

Igienico

In ambienti dove l'igiene è fondamentale, le nostre barriere sono una soluzione perfetta. Il materiale è approvato per il contatto con gli alimenti, ed è facile da pulire e quindi mantenerlo libero da sporco e batteri. Questo significa anche che i nostri prodotti sono adatti per ambienti medici e per l'industria farmaceutica.



Se si colpisce una barriera **A-SAFE**, non sarà necessario ridipingerla, dato che i nostri prodotti sono colorati all'origine nell'intero strato esterno. Non si scheggiano, non arrugginiscono, non si corrodono e sono facili da pulire.

Temperatura	MEMAPLEX™	±	-15°C to +50°C
Temperatura	MEMAPLEX®	±	-40°C to +30°C
Resistenza chimica			Eccellente - ISO / TR 10358
Valutazione al fuoco			HB / F
Contatto con il Cibo			Sì
Tossicità			Nessuna
Conducibilità			No

Costi di Manutenzione annuali

Un Esempio reale:

L'aeroporto di Gatwick spendeva oltre € 120.000 ogni anno per la riparazione delle barriere e della pavimentazione nelle loro aree nord e sud di smistamento bagagli. Da quando hanno sostituito le loro barriere metalliche in A-Safe, in un periodo di 5 anni, il costo di manutenzione è stato in totale di € 3.500.

Costi totali Annuali € 11.192

Danni a montanti e traverse € 6.852 per anno

Danni al pavimento € 2.819 per anno

Doppia Verniciatura € 1.521 per anno

Costo totale su 5 anni

€ 55.961

Costi totali Annuali € 1.748

Danni a montanti & traverse

€ 944 per anno

Danni al pavimento

€ 804 per anno

Costo totale su 5 anni

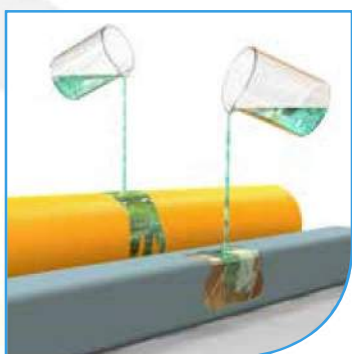
€ 8.743

100m Steel
Barrier

100m A-SAFE
Barrier



E' UNA SOLUZIONE VERDE PER L'AMBIENTE & FA RISPARMIARE DENARO



Le nostre barriere non si corrodono se vengono in contatto con acidi o altre sostanze nocive, questo migliora ulteriormente l'emissione totale di CO₂.

Quando si sceglie **A-SAFE** come soluzioni di sicurezza, la quantità di denaro che si risparmia è incredibile.

Riduzione dei danni alla pavimentazione

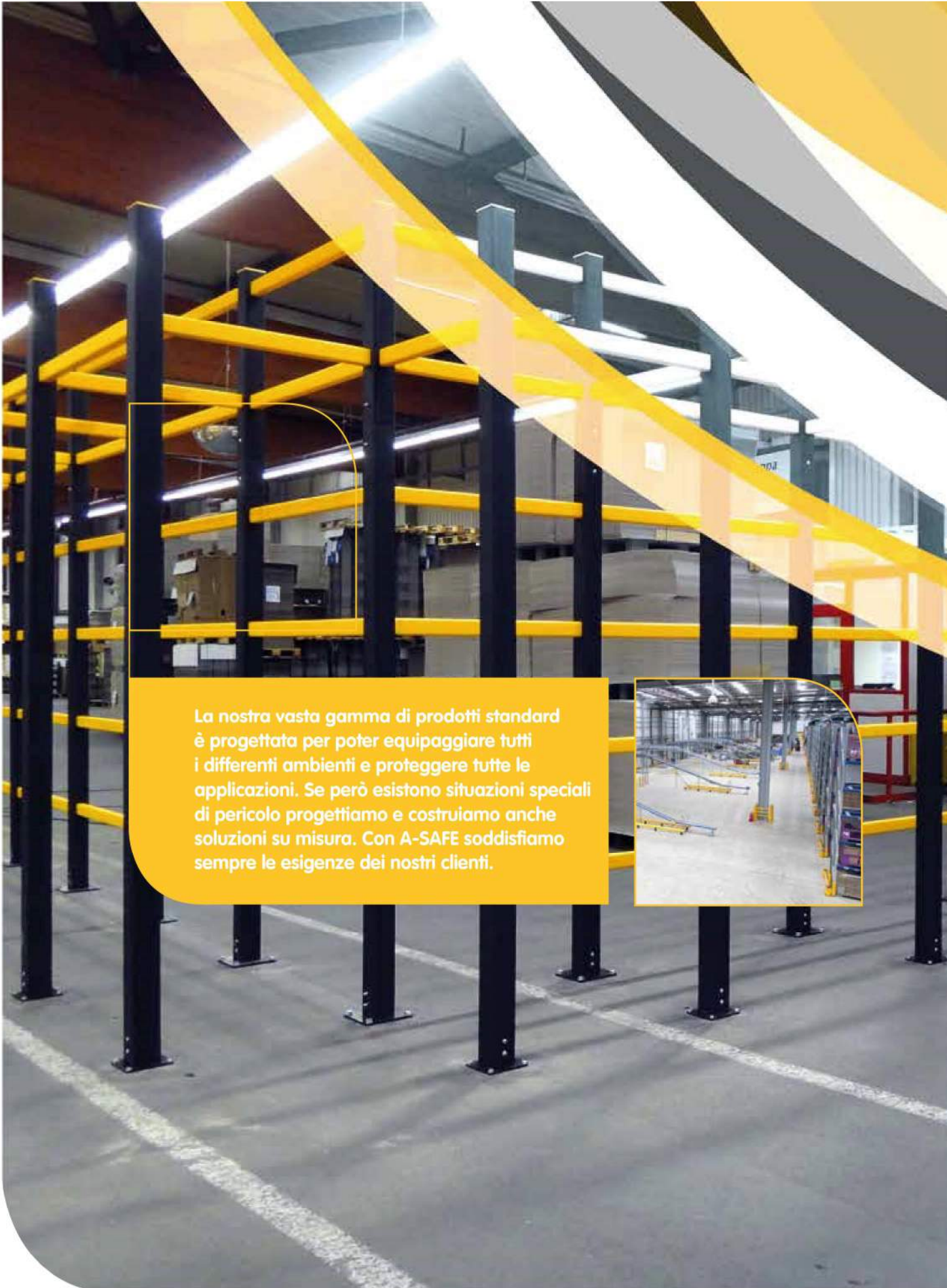
I nostri prodotti assorbono l'impatto in caso di urto, così che le barriere non si strappano dal pavimento. Pertanto, non appena si installano i sistemi **A-SAFE**, si avrà da subito una riduzione dei costi legati al danneggiamento e riparazione delle pavimentazioni. Il risparmio aumenta sensibilmente nel corso degli anni. Da quando l'aeroporto di Gatwick ha installato i nostri prodotti, hanno risparmiato circa € 360.000 in tre anni sui costi di manutenzione.

Meno parti da sostituire

Grazie alla loro natura flessibile, la sostituzione dei nostri paracolpi e montanti danneggiati è significativamente inferiore a una barriera in acciaio. In un tipico ambiente con elevato traffico, protetto da barriere in acciaio, è necessario sostituire ogni anno il 20% delle traverse orizzontali e il 40 % dei suoi montanti. Questo va paragonato con la soluzione di **A-SAFE** in cui si hanno appena il 5 % di sostituzione dei montanti e nessuna sostituzione delle traverse.

Aiutare l'ambiente e diminuire le emissioni di CO₂:

Confrontando su un periodo di 5 anni le emissioni di CO₂ di 100m di barriera in acciaio con altrettante barriere di Traffic Barrier **A-SAFE**, la differenza è evidente. Durante la produzione di una barriera di 100 metri di acciaio si producono 3863kg di CO₂, mentre per 100m di barriera Traffic Barrier si producono solo 1766kg. Alla fine dei 5 anni, una barriera in Acciaio produce una emissione totale di 11.933Kg mentre la nostra barriera **A-SAFE** genera solo 2530kg, 4,5 volte in meno!



La nostra vasta gamma di prodotti standard è progettata per poter equipaggiare tutti i differenti ambienti e proteggere tutte le applicazioni. Se però esistono situazioni speciali di pericolo progettiamo e costruiamo anche soluzioni su misura. Con A-SAFE soddisfiamo sempre le esigenze dei nostri clienti.





DESCRIZIONE DEL PRODOTTO

Abbiamo rivoluzionato l'industria delle barriere di sicurezza non appena abbiamo iniziato a sviluppare la nostra gamma di soluzioni.

Forniamo le migliori soluzioni per veicolare e proteggere i percorsi pedonali e il traffico dei mezzi, per le protezioni delle pareti e delle strutture, oltre che per proteggere macchinari ed attrezzature di fabbrica. Abbiamo cancelli e accessori che completano le nostre barriere. La gamma si compone anche di protezioni per le baie di carico, paletti di protezione e le migliori protezioni per gli scaffali che si possano trovare sul mercato.

Abbiamo anche protezioni per i portoni, barriere per i parcheggi, e addirittura una gamma specifica di prodotti per gli aeroporti.



I nostri prodotti sono in continua evoluzione e nuove soluzioni vengono lanciate sul mercato in ogni momento.



Se non siamo in grado di proteggere completamente una tipologia di pericolo con un prodotto standard della nostra gamma, progetteremo un prodotto su misura alle vostre specifiche per soddisfare le vostre necessità di sicurezza.

I benefici che ciascuno dei nostri prodotti offre sono unici e questo posiziona la nostra gamma di prodotti su un piano diverso:

- Memoria meccanica – la barriera è flessibile e ritorna alla sua forma originale evitando rotture della pavimentazione, ottenendo così notevoli riduzioni nei costi di manutenzione.
- Stabilizzazione ai raggi UV (adatto per uso esterno)
- Prive di ruggine e corrosione
- Design modulare senza utilizzo di viti
- Colorate all'origine all'interno del materiale (nessun distacco della vernice o decolorazioni causate dai graffi)
- Riduce le emissioni di CO₂ - Una soluzione verde per l'ambiente

“Suggerirei sicuramente a chiunque cerchi soluzioni per la sicurezza di fare una prova con A-SAFE. Se la sicurezza è il tuo lavoro, come il mio, allora siete sempre alla ricerca di un sistema come A-SAFE che fa quello che dice e può rendere il vostro ruolo più semplice”. Kimberly-Clark.



Hand Rail



Hand Rail



Pedestrian Barrier



Pedestrian Barrier



Pedestrian Barrier – External



Pedestrian Barrier



Pedestrian Barrier and Swing Gate



Traffic Barrier Single Rail



Traffic Plus



Traffic Plus



Traffic Barrier Single Rail



Dock Roller



Impact Plus



Traffic Barrier Double Rail



Traffic Barrier Double Rail - External



Ground Traffic Barrier



Impact Barrier



Micro Barrier Single Rail



Micro Barrier Double Rail



Truck Stop



Slide Gates



Fire Exit Gate & Hand Rail



Kerb Barrier



Atlas Barrier



Atlas Barrier Mast Protector



Atlas Plus



Bollard Style Column Protector



Post & Rail Column Protector



Bollards



Bollards & Height Restrictor



Height Restrictor



Kick Plate



Multi Post Rack End Barrier



La nostra gamma standard di prodotti offre una incredibile quantità possibile di protezioni. Tuttavia, se si dispone di un pericolo che ha bisogno di qualcosa di diverso, possiamo progettare e fabbricare un prodotto che soddisfi le vostre esigenze.



iFlex RackGuard



Double Rail Rack End Barrier



Double Rail Rack End Barrier



RackGuard Leg Protecta



RackGuard Leg Protecta



Car Park Barrier



Car Park Barrier with Anti-Climb



A-SAFE Double Rail Armco



Low Level A-SAFE Armco



Swing Gate



Trailer Plates



Wall Buffer



Lift Gate



Hooped Bollard



Atlas Triangle



Atlas Plus



High Level Traffic



Single Rail Rack End Barrier



Atlas Barrier



Pedestrian Barrier



Column Protector



“Sono di ottima qualità, hanno una manutenzione molto bassa e forniscono un’eccezionale protezione per i pedoni.”
Coca-Cola.



Gate Lock



Pedestrian Barrier



Sign Boards



Slider Plate



CP Column Protector



125 Bollard



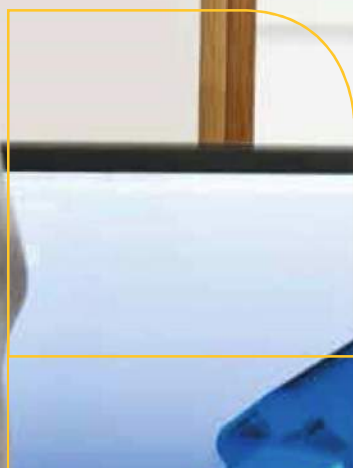
Dock Roller



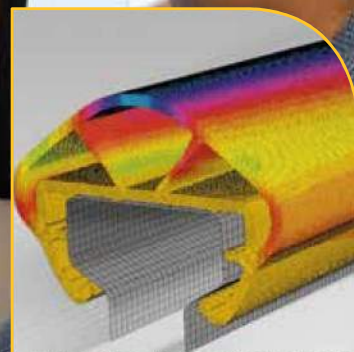
Atlas Plus



Bespoke Pedestrian Barrier



Attraverso l'analisi FEA (Finite Element Analysis) si realizza un modello computerizzato del sistema che viene stressato e analizzato per far sì che possa raggiungere specifici risultati. Utilizziamo questo metodo nella progettazione dei nuovi prodotti, nonché nel miglioramento dei prodotti esistenti.





RICERCA E SVILUPPO

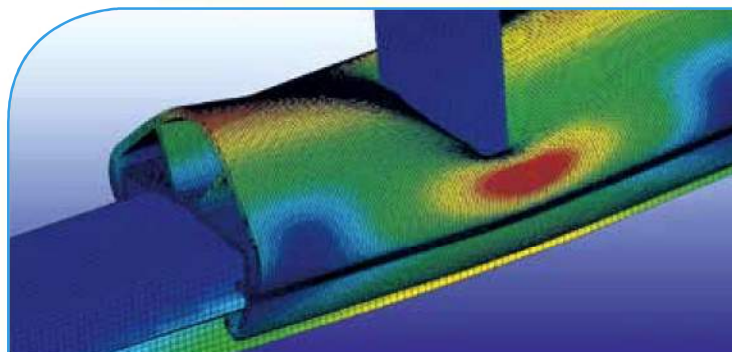
L'esperienza di **A-SAFE** non è seconda a nessuno, ogni prodotto che entra in produzione passa attraverso un percorso rigoroso di ricerca e sviluppo. Solo se vengono superate tutte le fasi, il prodotto è rilasciato ai clienti in tutto il mondo.

Analisi FEA

Il nostro innovativo team di ricerca e sviluppo è altamente qualificato e, utilizzando i più recenti sistemi FEA e di test fisici, idea soluzioni e trova risposte ai problemi. Il team utilizza centinaia di ore per studiare come i nostri prodotti reagiranno all'urto con veicoli di diverso peso, angoli di impatto, dimensioni e studia materiali con diverse proprietà. Tutto questo permette di determinare il design appropriato per il prodotto **A-SAFE** in sviluppo. Ogni prodotto è un progetto per il nostro team R&D.



Utilizzando l'analisi FEA ci ha permesso di sviluppare caratteristiche uniche dei nostri prodotti che non possono essere trovate altrove, come gli ancoraggi a compressione di diverse dimensioni sul nostro RackGuard.



Essendo i prodotti **A-SAFE** in continua evoluzione, nessun progetto è mai considerato completato. L'approccio con il FEA consente di verificare qualsiasi proposta di design del prodotto, assicurandoci che questo sarà in grado di operare oltre quelle che sono le specifiche del cliente prima di entrare in produzione.

L'analisi FEA può essere utilizzata per individuare eventuali modifiche necessarie per raggiungere nuove specifiche, infatti ci permette di testare i materiali e i sistemi verificando il loro punto di cedimento strutturale. Utilizziamo software FEA di dinamica non lineare in grado di dare informazioni di deformazione plastica così come testare un materiale fino al suo punto di frattura e rottura.

Le nostre barriere sono accuratamente testate fino a livelli che superano gli standard presenti in tutto il mondo. Oltre che internamente i nostri prodotti vengono testati anche dal TÜV, il quale certifica inoltre anche la nostra apparecchiatura interna di collaudo.



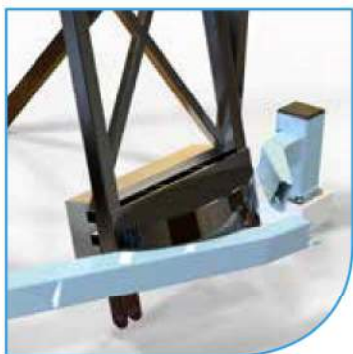


TESTATE E CERTIFICATE

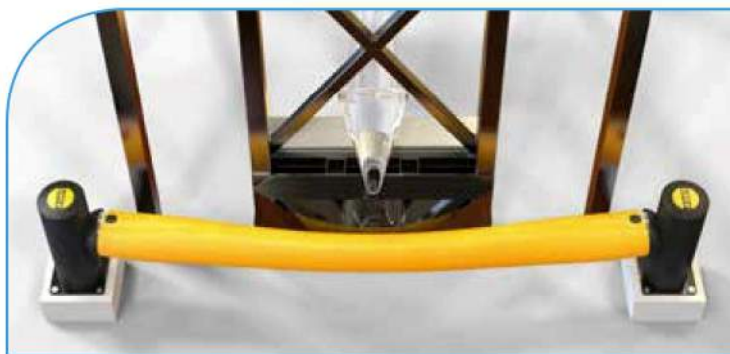
Abbiamo un sistema incredibile di barriere ad alte prestazioni e per mantenerlo tale effettuiamo test sia nei nostri laboratori interni che presso enti certificatori esterni.

Dopo aver completato il test FEA, realizziamo il prototipo del prodotto sul quale eseguire prove fisiche controllate. Queste consistono sia in prove di impatto per caduta che in test di impatto con il pendolo utilizzando pesi diversi per generare forze di impatto differenti. Inoltre svolgiamo anche prove di impatto con diverse angolazioni mediante veicoli.


Proviamo strenuamente ogni prodotto della nostra gamma fino ed oltre i più recenti standard di sicurezza e ad altre normative laddove applicabili. Dove necessario, i prodotti sono stati testati e certificati per essere conformi con i carichi di impatto indicati negli standard di riferimento britannici, europei (EN) e ISO.



Negli stessi test, altri sistemi di barriere in plastica non riescono a tornare alla loro forma originale. Prodotti di acciaio simili si sono piegati e/o strappati alla base.



La maggior parte dei nostri prodotti sono stati testati e certificati dal TÜV, il quale ha anche certificato il nostro apparato interno di test, dandovi così la fiducia e tranquillità nei prodotti di sicurezza **A-SAFE**.



Forniamo una consulenza di prima classe e un servizio di gestione del progetto. A partire dal primo contatto fino al montaggio finale, il cliente è in ottime mani. A-SAFE inoltre garantisce l'assistenza post-vendita per assicurare che il cliente sia soddisfatto del suo nuovo acquisto.





INTRAPRENDERE IL VIAGGIO ...

Quando il cliente ha bisogno di individuare la soluzione per un nuovo sistema di sicurezza, può contare su di noi. Lavoreremo insieme partendo dalla richiesta iniziale, lo studio, la proposta e lo supporteremo durante e dopo l'installazione dei prodotti.

Consultazione e gestione progetto

Il nostro team arriverà sul sito del cliente per discutere le sue esigenze insieme. Verificheremo le aree che sono necessarie da proteggere, daremo raccomandazioni sul tipo più appropriato di barriera, ci prenderemo cura del lavoro di progettazione che allegheremo nell'offerta.

Lavorare con architetti, progettisti, ecc

Manterremo i contatti con chiunque incaricato di sovrintendere alla gestione e l'installazione dei sistemi di sicurezza. Offriremo esattamente lo stesso tipo di livello di assistenza dalla nostra Casa Madre e dai nostri partner in tutto il mondo.



Effettuiamo una visita in loco, misuriamo, discutiamo le vostre esigenze e formuliamo delle raccomandazioni. Una volta che abbiamo realizzato i disegni CAD, li trasmetteremo al cliente per l'approvazione.

Quando è A-SAFE ad installare presso il cliente le nuove barriere, questo lavora con società altamente preparate e specializzate. Le attrezzature utilizzate garantiscono ogni volta una perfetta installazione, lasciando il vostro sito pulito, ordinato e soprattutto sicuro.





... FINO AL COMPLETAMENTO

Disegno CAD

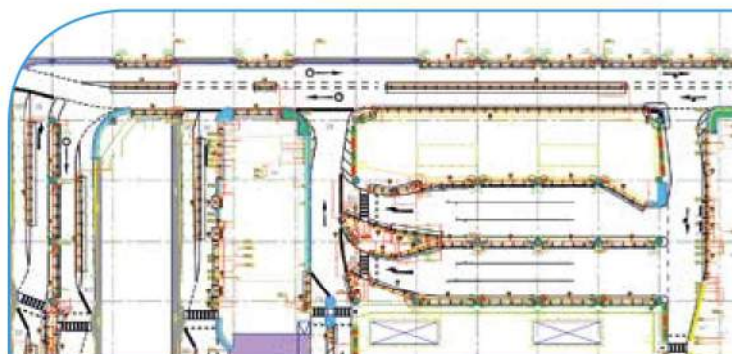
Dopo il sopralluogo, il nostro team di consulenza riporterà le esigenze del cliente al nostro team di supporto. Questo convertirà le richieste del cliente in un disegno CAD completo dell'area in questione inserendo i prodotti proposti. Questi disegni verranno inviati al cliente per approvazione.

Installazione

Il nostro team esperto di installazioni arriverà presso il sito del cliente e fisserà le nuove barriere usando apparecchiature progettate appositamente per queste tipologie di installazioni. Il team è altamente preparato e specializzato e la loro attenzione ai dettagli assicura una perfetta installazione del nuovo sistema di sicurezza.



Comunichiamo al cliente ogni passo fino al completamento dell'installazione, questo al fine di essere sicuri che il cliente sia soddisfatto del nostro lavoro.



Supporto dopo la vendita

Siamo sicuri dei nostri sistema di barriera e siamo certi che il cliente sarà soddisfatto una volta completata l'installazione. Contattiamo sempre il cliente dopo un certo periodo di tempo e concordiamo una visita per verificare il lavoro e che la soddisfazione del cliente sia al 100%. Chiediamo sempre al cliente un suo riscontro o verifichiamo possibili altre situazioni di pericolo o rischi che possano essere sorti.



LA NOSTRA MISSIONE:

Offrire sempre ai clienti le migliori soluzioni di sicurezza attraverso un continuo impegno di sviluppo e ricerca per l'innovazione; mentre forniamo prodotti avanzati, vogliamo livelli ineguagliabili di assistenza, riuscire a proporre sistemi e pacchetti flessibili, e assumere persone brillanti in grado di fornire l'eccellenza in tutto ciò che facciamo.



Alcuni dei nostri ultimi clienti



KUEHNE+NAGEL



Smurfit Kappa



MARS

